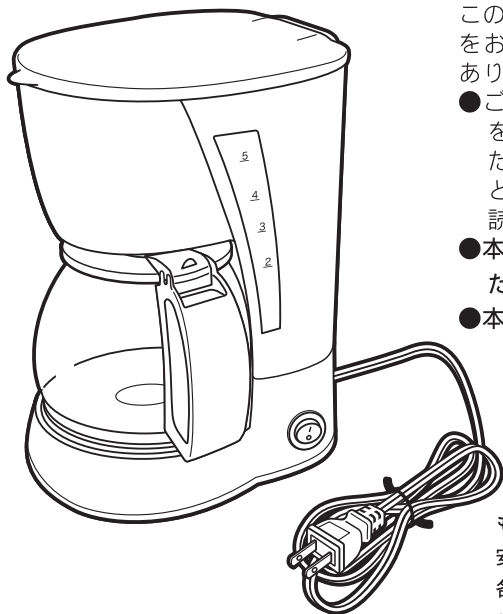


HOME SWAN

コーヒーマーカー5カップ

SCM-05 (S)

取扱説明書



このたびは、コーヒーマーカー5カップをお買い上げいただきまして、まことにありがとうございました。

- ご使用になる前に、この取扱説明書をよくお読みの上、正しくご使用ください。また、取扱説明書はそのあと大切に保管し、わからない時は再読してください。
- 本製品は一般家庭用としてお使いいただくものです。
- 本製品は日本国内専用です。

もくじ	ページ
安全上のご注意	1～2
各部の名称・仕様	3
ご使用方法	4～6
お手入れのしかた	7
修理を依頼される前の点検方法	8
ガラスカップの取扱上の注意	9
調理メモ	10
アフターサービスについて・保証書	11

保証書付

保証書はこの取扱説明書の裏表紙についています。必ずご記入をお受けください。

安全上のご注意

必ずお守りください。

ここに示した注意事項は、製品を安全に正しくお使いいただき、あなたや他の人々への危害や損害を未然に防止するためのものです。また、注意事項は、誤った取り扱いをすることで生じることが想定される内容を「警告」「注意」の2つに区分し、明示しています。いずれも安全に関する重要な内容ですので、必ず守ってください。

警告

取り扱いを誤ると、死亡または重傷などを負う可能性があります。

注意

取り扱いを誤ると、障害または物的損害が発生する可能性があります。

記号について

○ 記号は、「禁止」の行為であることを告げるものです。図の中や近くに具体的な禁止内容が描かれています。

● 記号は、行為を「強制」したり指示したりする内容を告げるものです。図の中や近くに具体的な指示内容が描かれています。



接触禁止



分解禁止



電源プラグを抜く



一般的な指示

※お読みになった後は、お使いになる方がいつでもみられるところに必ず保管してください。
※イラストは実際の形状と異なります。

警告



分解禁止

●修理技術者以外の人は、絶対に分解したり修理・改造を行わないでください。

発火したり、異常動作してけがをする恐れがあります。



禁止

●子供だけで使わせたり、乳幼児の手の届くところでは使わないでください。

やけどや感電などけがをする恐れがあり危険です。



ぬれ手禁止

●電源プラグはぬれた手で抜き差しをしないでください。

感電の原因になります。



強制

●電源プラグは根元まで確実に差し込んでください。

差し込みが不完全ですと、感電や発熱による火災の原因になります。



禁止

●電源コードを破損させたり、加工（無理に曲げる・引っ張る・ねじる・たばねる・重いものを載せる・挟み込むなど）しないでください。

電源コードが傷付いて、感電・漏電火災の原因になります。



強制

●定格15A以上・交流100Vのコンセントを単独で使ってください。



交流100V
15A以上



強制

●傷んだ電源プラグ・ゆるんだコンセントは使用しないでください。

感電・ショート・火災の原因になります。



禁止

●電源プラグなどに金属やほこりなどのゴミを付着させないでください。

感電・ショート・火災の原因になります。



禁止

●ドリップ中やドリップ後しばらくはふたを開けないでください。

やけどする恐れがあります。

●ご使用前にこの「安全上のご注意」をよくお読みのうえ、正しくお使いください。

●感電・火災・やけど・故障などを防ぐために次の内容を必ずお守りください。

⚠ 注 意



必ず守る

●お手入れの際は、必ず電源プラグをコンセントから抜いてください。

感電やショートして発火する恐れがあります。



電源プラグを抜く

●電源プラグを抜くときは、電源コードを持たずに必ず先端の電源プラグを持って引き抜いてください。

感電やショートして発火する恐れがあります。



接触禁止

●蒸気に手を触れないでください。やけどする恐れがあります。特に乳幼児に触れさせないでください。



接触禁止

●ドリップ中やドリップ後しばらくは高温部に触れないでください。

やけどする恐れがあります。保温板・ガラスカップ・抽出口などが高温になっています。



禁止

●ドリップ中やドリップ後しばらくは本体を動かさないでください。

コーヒーや熱湯がこぼれてやけどする恐れがあります。



禁止

●タンクに牛乳や酒、コーヒー、お湯など、水以外の物を入れしないでください。

故障の原因になります。



禁止

●タンクに水を入れたまま放置しないでください。

故障や変色・異臭の原因になります。



禁止

●空炊きをしないでください。タンクに水が入っていないときは、通電させないでください。(保温時は除く)

故障の原因になります。



必ず守る

●このガラスカップは、本製品専用です。他の物は使用しないでください。また、ガラスカップを他の機器に使用しないでください。故障の原因になります。



電源プラグを抜く

●使用時以外は、電源プラグを抜いてください。

やけどやけが、絶縁劣化による感電・漏電火災の原因になります。



電源プラグを抜く

●異常が発生した場合、電源スイッチを切り、電源プラグをコンセントから抜いてください。

感電やショートして発火する恐れがあります。



禁止

●不安定な場所や熱に弱い敷物の上では使用しないでください。火災やけがの原因になります。



禁止

●カーテンなど、可燃物の近くで使用しないでください。火災の原因になります。



禁止

●水に濡れた場所で使用しないでください。感電の原因になります。



禁止

●ガスコンロやストーブなどの熱源の側で使用しないでください。熱により本体が破損する原因になります。



禁止

●ガラスカップを直接火にかけたり、電子レンジで使用しないでください。

破損の原因になります。



禁止

●本体を持ち運ぶときはガラスカップを外してください。ガラスカップが落下して破損やけがの原因になります。



禁止

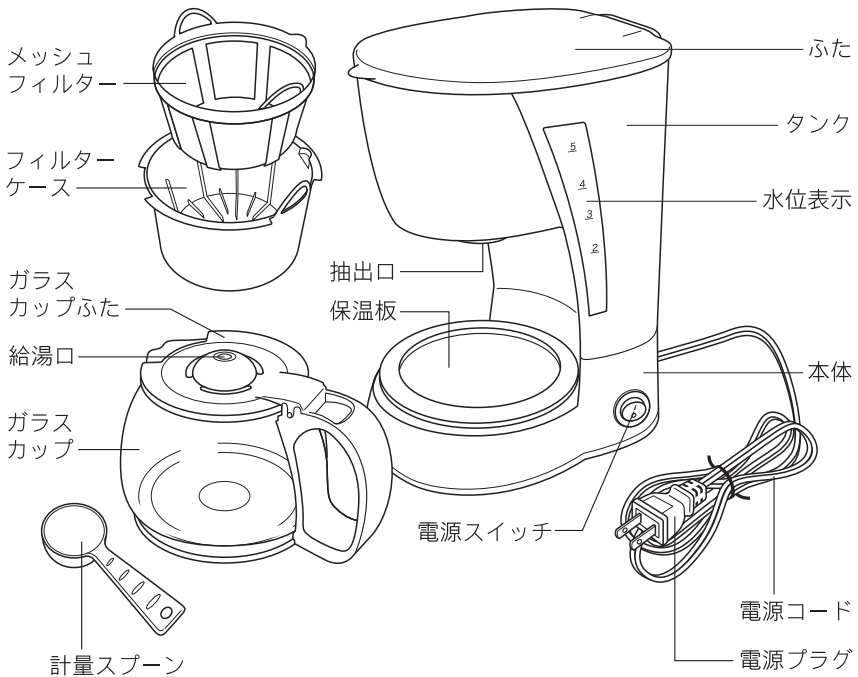
●落としたり、ぶつけたり、強い衝撃を与えないでください。破損して感電やけが・やけどの原因になります。



必ず守る

●お手入れは冷めてから行ってください。高温部に触れ、やけどする恐れがあります。

各部の名称



仕 様

品名	HOME SWAN コーヒーメーカー5カップ
品番	SCM-05 (S)
電源	AC100V 50/60Hz
消費電力	650W
製品サイズ(約)	幅 170×奥行 185×高さ 235 mm
製品重量(約)	900g
電源コードの長さ(約)	1.4m
材質	本 体…ポリプロピレン ガラスカップ…耐熱ガラス・ポリプロピレン メッシュフィルター…PET・ポリプロピレン
付属品	メッシュフィルター、ガラスカップ、計量スプーン

ご使用方法

- 初めてお使いになるときや、長期間保管されていた場合はコーヒーを入れなくて水だけで数回抽出してください。
- 各部品は食器用洗剤をつけて洗い、すすいでください。

1. 水を入れる

- 水位表示を目安にして、タンクに水を入れてください。
- 2カップ以下の水量では抽出しないでください。
- 5カップを超える水は入れないでください。

ご注意

- 水以外のもの(お湯・牛乳・酒など)は入れないでください。

2. フィルターにコーヒー粉を入れる

- コーヒー粉を付属の計量スプーンで、カップ数に応じた量をフィルターに入れてください。
粉の分量はお好みに応じて調節してください。

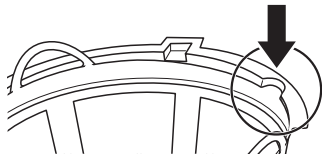
- フィルターをフィルターケースに置き、本体にセットします。

《コーヒー粉量の目安》

カップ数	粉の量(約)	計量スプーン(約)
2カップ	14g	2杯
3カップ	21g	3杯
4カップ	28g	4杯
5カップ	35g	5杯

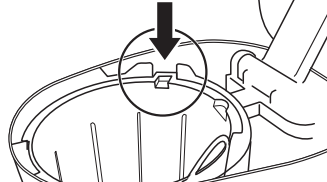
《フィルターの置き方》

凹凸を合わせる



《本体へのセットのしかた》

凹凸を合わせる



ご注意

- コーヒー粉は中挽きを使用してください。
- 中細挽き以下(細挽きなど)を使用すると、フィルターが目詰まりしてコーヒーがあふれたり、できあがったコーヒーに粉が混ざったりします。

ご使用方法

3. ふたを閉じ、ガラスカップを本体にセットする

- カチッと音がするまで、ふたを閉じてください。
- ガラスカップふたを閉め、抽出口とガラスカップふたの中心部が合うように保温板にセットします。

ご注意

- 必ずふたを閉じてから、ガラスカップをセットしてください。
- ガラスカップについて水滴は拭き取ってください。



4. 電源スイッチを入れる

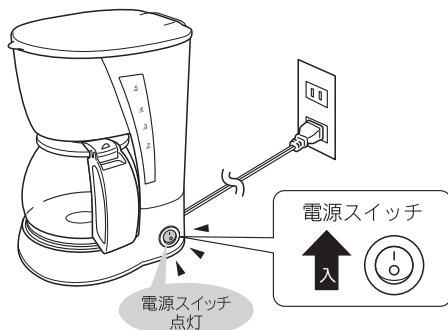
- 電源プラグをコンセントに差し込み、電源スイッチを入れてください。(電源スイッチが点灯します。)
- しばらくするとフィルターにお湯が注がれ、ドリップを始めます。
- ドリップが終了し、蒸気の噴出が止まってから、ガラスカップを取り出してください。

《出来上がり時間の目安》

室温20℃、水温20℃
水位表示「5」の場合

↓
7分

※水温や水量・室温などによって、出来上がり時間は異なります。



禁止

- ドリップ中やドリップ後しばらくはふたを開けないでください。
お湯の飛び散りや、蒸気の噴出でやけどする恐れがあります。

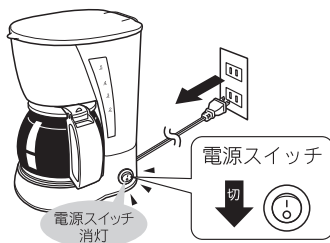
ご注意

- ガラスカップを取り出すときに、保温板にコーヒーが数滴落ちることがあります。
- ガラスカップを持ち運ぶ際は、傾けないでください。

ご使用方法

5. 使用後は電源スイッチを切る

- 電源スイッチを切ってください。(電源スイッチが消灯します。)
- 電源プラグをコンセントから抜いてください。
- 本体が冷めてから「お手入れのしかた」に従ってお手入れをしてください。



熱めのコーヒーがお好みの方は

- あらかじめコーヒーカップに熱湯を注ぎ、温めておきます。

保温をするときは

- ドリップが終了しても、電源スイッチは「入」のままにしておきます。
- 保温する時間は15分くらいまでにしてください。

アイスコーヒーを作るときは

- グラスの8分目まで氷を入れ、コーヒーを注ぎ、かき混ぜながら冷やします。
- できたてのコーヒーを氷に注ぐことにより香りが逃げずに美味しくできます。

途中でドリップを中止するときは

- 電源スイッチを「切」にします。
- 出湯が止まり、フィルターにお湯が残らないようにドリップが完全に終わってから、ガラスカップを取り出します。
- タンクに残った水は、本体が冷めてからフィルターケースを外し、電源スイッチに水が掛からないように捨てます。

ご注意

- 電源スイッチを切っても、本体内部が熱い間はドリップを続けます。
- タンクに残った水を捨てた後、本体を水平に戻すと内部に残ったお湯が本体から少量出ます。やけどに注意してください。

続けてコーヒーを作るときは

- 電源スイッチを「切」にして約10分待ちます。
- 「ご使用方法」の手順に従って作ります。

ご注意

- ヒーターが熱い間は、給水したり、本体を動かしたりしないでください。抽出口から蒸気や熱湯が飛び散り危険です。

お手入れのしかた

- ご使用ごとに必ずお手入れをしてください。また、お手入れの際は必ず電源プラグをコンセントから抜き、本体が冷めてから行ってください。
- 本体の丸洗いは絶対にしないでください。
- 食器洗浄機や食器乾燥機は使用しないでください。部品の変形の原因になります。
- ベンジン、シンナー、みがき粉、ナイロンたわし、金属たわしなどは使用しないでください。

本体

- ふきんなどに薄めた食器用洗剤を含ませ、かたく絞って汚れを拭きます。次に同じようにかたく絞ったふきんなどで水拭きし、最後に乾いた布で水気を拭き取ってください。

ガラスカップ

- スポンジに食器用洗剤をつけて十分に洗い、水気を拭き取ってください。
- みがき粉、研磨剤入りのスポンジ、金属たわしなどは使用しないでください。ガラスに傷がつき、割れる原因になります。

メッシュフィルター

- スポンジに食器用洗剤をつけてやさしく洗浄した後、水でよくすすいでください。
- たわしやブラシは使用しないでください。破れの原因になります。

ご注意

- メッシュ部分を必要以上に強く押さないでください。
- 鋭利な物に触れないようにしてください。破れる原因になります。
- メッシュ部分のご使用により、コーヒーの色に染まりますが、ご使用上問題はありません。

フィルターケース

- スポンジに食器用洗剤をつけて十分に洗い、水気を拭き取ってください。

電源コード・電源プラグ

- 乾いた布で拭いてください。

修理を依頼される前の点検方法

こんなときは	原因	処置
通電しない	電源プラグがコンセントに確実に差し込まれていますか？	電源プラグをコンセントに確実に差し込んでください。
	電源スイッチが「入」になっていますか？	電源スイッチを「入」にしてください。
コーヒーがドリップしない	空炊き状態にしませんでしたか？	電源スイッチを切り、本体が冷めてから、再度スイッチを入れてください。
	フィルターケースのセット位置がずれていませんか？	確実にセットしてください。 (P.4「2.フィルターにコーヒーを入れる」を参照してください。)
ガラスカップに粉が残る	細挽き／粗挽きのコーヒー粉を使用していませんか？	中挽きのコーヒー粉を使用してください。
コーヒーが濃い／薄い	お好みに応じて、コーヒー粉を調節してください。	
コーヒーがぬるい	時間の経過とともに冷めていきます。コーヒーの量が少ないと早く冷めます。	
	コーヒーカップを温めておくと、コーヒーを注いだときに冷めにくくなります。	
電源プラグが異常に熱くなる	コンセントの差し込みがゆるくなっていますか？	ゆるくないコンセントを使用してください。
電源コードに触れると通電したりしなかったりする	電源コードや電源プラグに傷がついていませんか？	ただちに使用を中止してください。
水漏れする	ただちに使用を中止してください。	

ガラスカップの取扱上の注意

- 直火にかけないでください。
 - 電子レンジ、オープンレンジで使用しないでください。
 - 傷がつくと割れやすくなります。みがき粉、研磨剤入りのスポンジ、金属たわしなどは使用しないでください。
 - 落としたり、硬い物にぶつけたり、衝撃を与えないでください。
 - ガラスカップが熱いうちに水の中に入れてたり、水をかけたり、濡れた場所に置かないでください。
- ※ガラスカップが割れた場合は、破片を取り除くときに手を切らないように十分に注意してください。

部品購入については下記までお問い合わせください。

《お問い合わせ先》

 株式会社 **新津興器**

フリーダイヤル ☎ 0120-970-188
受付時間 9:00~12:00/13:00~17:00(土日祝日を除く)

愛情点検

長年ご使用のコーヒーマーカーの点検を！



こんな症状ありませんか

- 電源プラグ・電源コードが異常に熱くなる。
- 電源コードに傷がついたり、触れると通電したりしなかったりする。
- 本体が変形したり、異常に熱い。
- ガラスカップの取っ手がぐらつく。

ご使用中止

事故防止のため、使用を中止し、コンセントから電源プラグを抜いて、必ず販売店に点検をご依頼ください。



メ

モ



HOME SWAN コーヒーメーカー5カップ保証書

形名	SCM-05(S)		※お買い上げ日	保証期間
			年 月 日	お買い上げ日より 本体 1年
※お客様様	※お住所	〒 _____ ☎ _____		
	フリガナ ご芳名	様		
※販売店	住所 店名	〒 _____ ☎ _____		

※印欄に記入のない場合は有効とはなりませんので、必ず記入の有無をご確認ください。もし、記入がない場合には、直ちにお買い上げの販売店にお申し出ください。本書は、再発行いたしませんので、紛失しないように大切に保管してください。

本書は、本書記載内容で、無料修理をさせていただくことをお約束するものです。

- お客様の取扱説明書、本体貼付ラベルなどの注意書による正常なご使用状態で、保証期間中に故障した場合には、商品と本書をご持参、ご提示のうえ、お買い上げの販売店に修理をご依頼ください。無料修理をさせていただきます。
- なお、保証期間中の修理など、アフターサービスについてご不明の場合は、お買い上げの販売店または直接お客様相談室へご相談ください。
- 次のような場合は、保証期間内でも有料修理になります。
 - ご使用の誤り、および不当な修理や改造による故障および損傷。
 - お買い上げ後の落下や輸送上の故障および損傷。
 - 火災、塩害、ガス害、地震、風水害、落雷、異常電圧、およびその他の天災地変による故障および損傷。
 - 本書のご提示がない場合。
 - 本書に、お客様、お買い上げ日、販売店名の記入のない場合、あるいは字句を書きかえられた場合。
 - 一般家庭用以外（たとえば業務用など）にご使用の場合の故障および損傷。
 - ご使用後のキズ、変色、汚れ、および保管上の不備による損傷。
 - 消耗部品の交換。
- 本書は、日本国内においてのみ有効です。
This warranty is valid only in Japan.
- ご転居の場合は、事前にお買い上げの販売店にご相談ください。
- ご贈答品などで本保証書に記入してあるお買い上げ販売店に修理がご依頼できない場合には、直接弊社お客様相談室へご相談ください。
- 出張修理をご依頼の場合は、出張に要する実費を申し受けます。

修理メモ

※この保証書は、本書によって明示した期間、条件のもとにおいて、無料修理をお約束するものです。したがって、この保証書によって、お客様の法律上の権利を制限するものではありません。なお、ご不明の場合は、お買い上げの販売店へお問い合わせください。

※ご記入されたお客様の個人情報、修理・交換の際のみ使用するもので、それ以外には一切使用することはありません。

修理サービスに関するお問い合わせは販売店または販売元にご連絡ください。

※仕様その他改良のため、予告なく変更することがありますのでご了承ください。

 株式会社 **新津興器**

〒959-1502 新潟県南蒲原郡田上町大字田上丙677-82
TEL 0256-57-2233 FAX 0256-57-4344
フリーダイヤル ☎ 0120-970-188
受付時間 9:00~12:00/13:00~17:00(土・日・祝日を除く)